

حقيبتك عند الولادة



أوتيل ديو دو فرانس
مركز طبي جامعي



الملفّ :

الملفّ الطبيّ قبل الولادة:

- بطاقة فئة الدم (في حال توقّرت).
- لائحة الأدوية التي تتناولينها.
- فحوصات مخبرية انجزت خارج مستشفى أوتيل ديو.
- خطة الولادة (في حال توقّرت).
- البطاقة الصفراء (في حال توقّرت).

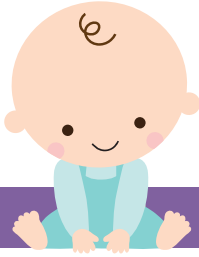
ملفّ الدخول:

- طلب دخول كامل من الطبيب المعالج.
- الموافقة المسبقة وإذن التفويض موقّعين.
- طلب موافقة على الاستشفاء (شركات التأمين، تعاونية موظفي الدولة، قوى الأمن الداخلي، صندوق الضمان الإجتماعي، الأمن العام، أمن الدولة، الجيش اللبناني، الجمارك، البلديات).
- بطاقة الهوية وعنوان السكن.
- بطاقة أوتيل ديو دو فرانس (في حال توقّرت).

الحقيبة :

- 3 أثواب منامة تفكّ وتبكّل من الأمام.
- 1 رداء.
- 2 صدرية للرضاعة من القطن دون سلك حديديّ.
- الصدفة الواقية للثدي (coquilles d'allaitement).
- 5 ملابس داخلية مريحة (للإستعمال الواحد إن أمكن).
- جوارب وخفّ (حذاء منزلي).
- لباس سباحة من قطعتين (للولادة المائية).
- ملابس ليوم الخروج من المستشفى.
- عدّة العناية الشخصية (ماكياج، شامبو، جل أو صابون للاستحمام، مزيل الروائح، فرشاة الأسنان، معجون الأسنان، فرشاة شعر، عطر).
- نظّارات أو عدسات للنظر مع محلول العدسات وعبوتهما.

- الأدوية التي تتناولونها (في حال توقّرت).
- فوط صحيّة كثيرة الإمتصاص (متوقّرة لدى قسم الأمومة).
- وسادة للرضاعة.
- وسادة جلوس مستديرة قابلة للنفخ.
- كتاب الطفل لتدوين إنطباعاتكم الأولى.
- دفتر وقلم لتدوين الأسئلة والملاحظات.



لوازم الطفل

- 5 أو 7 قطع من ملابس المواليد الجدد من قطن.
- قفّازات.
- 5 مناديل صغيرة للوضع على الكتف عند تجشؤ الطفل.
- حفاضات السن المبكرة (متوفرة لدى قسم الأمومة).
- ليوم الخروج:
 - قبّعة من قطن.
 - ثياب داخلية من قطن.
 - ملابس المواليد الجدد.
 - بطانية للطفل.
- مقعد سيّارة للمواليد الجدد (حاولوا قراءة تعليمات المقعد وتركيبه في السيارة مسبقاً لتعتادوا عليه).
- تجدر الإشارة إلى أنّ المستشفى يؤمّن منتجات العناية الخاصة بالطفل كالفوط والمحارم وصابون الإستحمام.

لتجنّب التوتر وإغفال بعض اللوازم، لا تحزّمي حقيبتك مباشرة قبل دخولك المستشفى، أعدّها مسبقاً لدى دخولك الشهر الثامن.

لوازم الزوج

- الهاتف الخليويّ والشاحن.
- كاميرا.
- جهاز لوحي أو كتاب أو مجلّات.
- وجبات طعام خفيفة ومرطّبات.
- عدّة العناية الشخصيّة.
- ملابس نظيفة وأحذية مريحة.

أنشئ **قطب جديد للأم والطفل** يتضمّن غرفًا مجهزة بأحدث المعدّات ومصمّمة لتوطيد علاقة الأم بطفلها منذ لحظات الولادة الأولى. يُشرف على هذا القطب فريق عمل يضمّ أخصائيين تقوم مهامهم على تأمين أفضل خدمات الرعاية الصحيّة والمتابعة الاستشفائيّة.

للإستعلام أكثر، الرجاء الإتصال بفريق القابلات القانونيات على الرقم التالي: **01 604 000**، مقسم **4650** أو **4625** أو **3350** أو **3325**



أوتيل ديو دو فرانس
مركز طبّي جامعيّ



 01 604 000  www.hdf.usj.edu.lb

 Hôtel-Dieu de France